

LÍNEA ARTWALL®

REVESTIMIENTO VINÍLICO DE MURO CON BASE TEXTIL

 Tarkett

LÍNEA ARTWALL®

REVESTIMIENTO VINÍLICO
DE MURO CON BASE TEXTIL

Colores: Ambienta® Dark Porcelain 24099111 y Artwall® Grenoble 24107105





Colores: Artwall® Lille 24106731 y Essence® Alfazema 24091512

LÍNEA ARTWALL®

REVESTIMIENTO VINÍLICO
DE MURO CON BASE TEXTIL

LA MEJOR PARTE DE LA DECORACIÓN.

Una pared ofrece varias oportunidades para personalizar un entorno. Independientemente de una necesidad funcional, un revestimiento puede aportar un toque adicional a la decoración.

La Línea Artwall® permite elegir entre 65 colores y diferentes especificaciones, para combinar con su proyecto, cual sea su estilo.



Colores: Artwall® Versailles 21105204 y Ambiente® Stone 21099124

Multinacional con más de 130 años de experiencia

De origen Francés y fundada en 1886, Tarkett une tradición, tecnología, diseño e innovación en el desarrollo de pisos y soluciones sustentables que siguen las tendencias de diseño mundial.

El Grupo Tarkett produce anualmente más de 470 millones de m² de pisos y revestimientos, y es el líder mundial en la producción de pisos vinílicos. Disponible en centenares de alternativas de colores, tonos, estándares y diseños, la gama de productos de Tarkett proporciona una total flexibilidad para satisfacer las necesidades específicas de cada proyecto.

EN ARGENTINA Y EN EL MUNDO

Tarkett está presente en más de 100 países y cuenta con equipos de alto desempeño distribuidas por todo el mundo.



HACIENDO LO QUE ES CORRECTO JUNTOS.

En Tarkett, nos esforzamos para brindar soporte a nuestros clientes, profesionales y consumidores en la creación de espacios agradables, seguros y sustentables. Trabajando con colaboradores de la industria, aportamos nuestras mejores ideas y esfuerzos para generar un impacto positivo sobre las personas y el planeta.

Creemos que podemos causar un impacto positivo en las personas y en el planeta a través de las siguientes acciones:



PROYECTANDO PARA LA VIDA: Proyectamos para la vida creando soluciones que contribuyen para espacios más amigables y respetan el capital natural del planeta.

- Materiales Seguros: 96% de nuestras materias primas son evaluadas por su impacto en la salud humana y en el planeta, con base en los principios Cradle to Cradle®. C2C certifica que las materias primas utilizadas en la fabricación de nuestros revestimientos son seguras y pueden ser reutilizadas en el desarrollo de nuevos productos.

- 100% Libre de Ftalatos: Desde el 2010 y de forma pionera, desarrollamos el uso de una tecnología de plastificantes libres de ftalatos para nuestros pisos vinílicos, que son aprobados también para el uso en recipientes de almacenamiento de alimentos y juguetes que pueden ser llevados a la boca por los niños.

- Calidad del aire interior: 96% de nuestros productos poseen una baja emisión de compuestos orgánicos volátiles.

- 71% de nuestras materias primas no contribuyen para la escasez de recursos, siendo ellas abundantes, rápidamente renovables o recicladas.

- 67% de nuestras fábricas están equipadas con sistema de ciclo cerrado de agua, y no utilizan agua potable en sus procesos.



CERRANDO EL CICLO: Cerramos el ciclo para construir una economía circular.

- 160.000 toneladas de materiales reciclados al año son usados en nuestras fábricas alrededor del mundo, representando 12% del total de materia prima.

- 99.000 toneladas de sobras de obras recogidos desde el 2010 al 2017 a través del programa ReStart, y utilizadas en nuestros procesos productivos.



INCENTIVANDO LA COLABORACIÓN: Incentivamos la colaboración para crear valor sustentable.



Construyendo un modelo de negocios basado en la economía circular, un impacto positivo sobre las personas y el planeta.



Contribuyendo en debates globales y combatiendo el cambio climático.



En conformidad con los principios de la ONU.



Aproximadamente 1400 empleados involucrados en más de 140 iniciativas de caridad alrededor del mundo.



19.500 instaladores entrenados por Tarkett en todo el mundo en los últimos tres años. Más de 2000 profesionales entrenados por Tarkett Brasil al año.



89% de los empleados participaron de la última encuesta de feedback.



Resistencia a arañazos e impactos

Más economía y un acabado
duradero



Uso comercial

Personalidad para
proyectos comerciales



Variedad de colores y estampados

Elija entre patrones
modernos y sofisticados



Fácil de limpiar

Se puede lavar y no favorece el
crecimiento de microorganismos



Instalación más rápida y limpia

Sin necesidad de múltiples
capas y tiempo de secado



Fácil remoción

Permite una rápida
renovación del entorno.



Disfraza imperfecciones y permite reparaciones

Apariencia siempre impecable
con fácil mantenimiento



10 años de garantía

Más protección y
economía





Colección

VERSAILLES

Color: Versailles 24105190



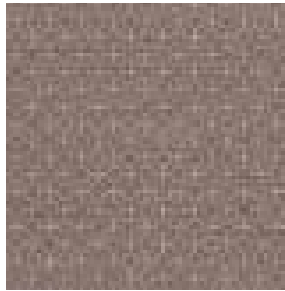
Colección

LILLE

Color: Lille 24106731



Colección Versailles



24105190

Repetición del módulo: 1,5 cm



24105200

Repetición del módulo: 1,5 cm



24105204

Repetición del módulo: 1,5 cm



24105191

Repetición del módulo: 1,5 cm

Colección Lille



24106733



24106732



24106258



24106740



24106743



24106731



24106741



24106259

LÍNEA ARTWALL®

ESPECIFICACIONES TÉCNICAS

.....

		VERSAILLES	LILLE
Formato (rollo)	-	1,30x35m	1,30x35m
Embalaje (rollo)	-	45,5m ²	45,5m ²
Peso médio	EN ISO 2286-2	450g/m ²	450g/m ²
Tipo de base	-	No tejido	No tejido
Dirección de instalación	-		

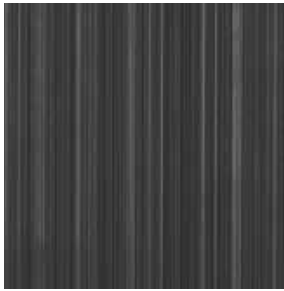
Colección

GRENOBLE

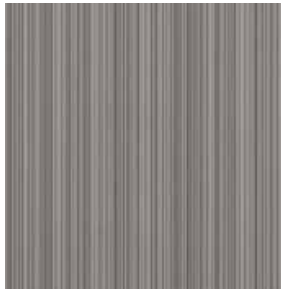


Color: Grenoble 24107104

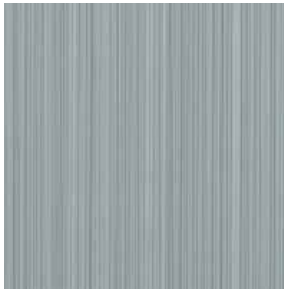
Colección Grenoble



24107104



24107109



24107101



24107105



24107102



24107108

Debido a ser una impresión gráfica, los colores pueden sufrir variaciones.



ESPECIFICACIONES TÉCNICAS

.....

		GRENOBLE
Formato (rollo)	-	1,30x50m
Embalaje (rollo)	-	65m ²
Peso médio	EN ISO 2286-2	355g/m ²
Tipo de base	-	Textil
Dirección de instalación	-	

Colección

CHANTILLY



My BUCKETLIST

Color: Chantilly 24108592

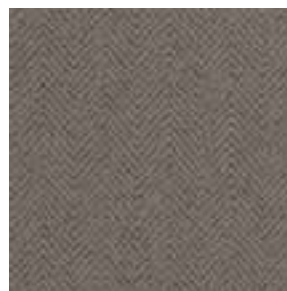


Colección Chantilly



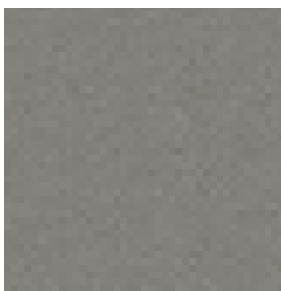
Repetición del módulo: 1,0 cm

24108593



Repetición del módulo: 1,5 cm

24108592



Repetición del módulo: 1,0 cm

24108596



Repetición del módulo: 1,0 cm

24108591



Repetición del módulo: 1,0 cm

24108594



Repetición del módulo: 1,0 cm

24108597

ESPECIFICACIONES TÉCNICAS

.....

		CHANTILLY
Formato (rollo)	-	1,30x35m
Embalaje (rollo)	-	45,5m ²
Peso médio	EN ISO 2286-2	450g/m ²
Tipo de base	-	No tejido
Dirección de instalación	-	



Colección

CHAMONIX

Color: Chamonix 24109913



Colección

ANNECY

Color: Anncy 24110653

Colección Chamonix



24109915

Repetición del módulo: 56,5cm



24109914

Repetición del módulo: 56,5cm



24109912

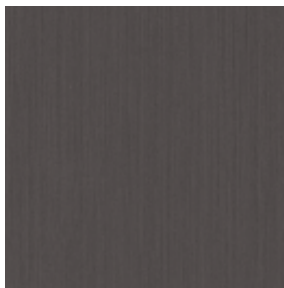
Repetición del módulo: 56,5cm



24109913

Repetición del módulo: 56,5cm

Colección Annecy



24110653



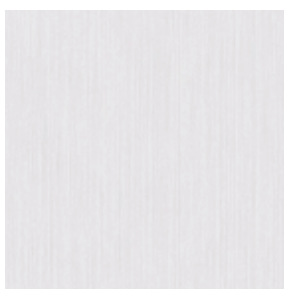
24110652

QUICK SHIP



24110650

QUICK SHIP



24110651

Debido a ser una impresión gráfica, los colores pueden sufrir variaciones.


QUICK SHIP | Ítem con política de stock local



LÍNEA ARTWALL®

ESPECIFICACIONES TÉCNICAS

.....

		CHAMONIX	ANNECY
Formato (rollo)	-	1,30x50m	1,30x50m
Embalaje (rollo)	-	65m ²	65m ²
Peso médio	EN ISO 2286-2	355g/m ²	355g/m ²
Tipo de base	-	No tejido	No tejido
Dirección de instalación	-		

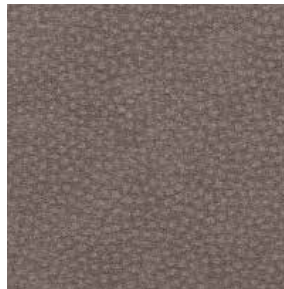
Colección

TOULOUSE

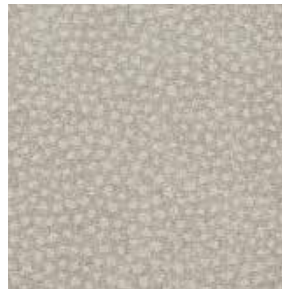




Colección Toulouse



📄 24111683



📄 24111682



📄 24111681

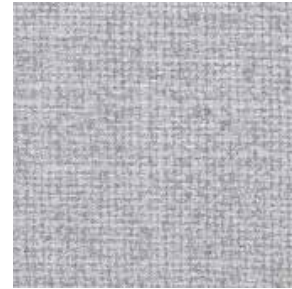


📄 24111643



📄 24111642

🕒 QUICK SHIP

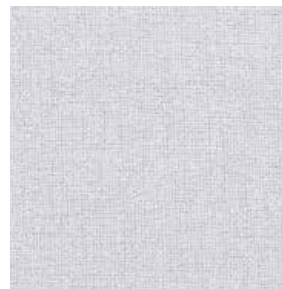


📄 24111622

🕒 QUICK SHIP



📄 24111644



📄 24111641



📄 24111620

🕒 QUICK SHIP

🕒 QUICK SHIP | Ítem con política de stock local.

ESPECIFICACIONES TÉCNICAS

.....

		TOULOUSE
Formato (rollo)	-	1,30x50m
Embalaje (rollo)	-	65m ²
Peso médio	EN ISO 2286-2	355g/m ²
Tipo de base	-	Textil
Dirección de instalación	-	



Colección
LYON

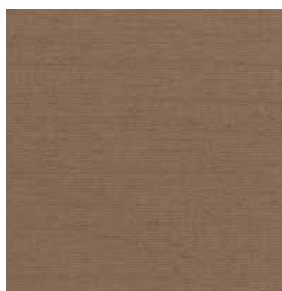
Colección Lyon



📄 24112233



📄 24112230



📄 24112379



📄 24112374



📄 24112234

🕒 QUICK SHIP



📄 24112235

🕒 QUICK SHIP



📄 24112371



📄 24112370



📄 24112373

Debido a ser una impresión gráfica, los colores pueden sufrir variaciones.

🕒 QUICK SHIP | Ítem con política de stock local.



LÍNEA ARTWALL®

ESPECIFICACIONES TÉCNICAS

.....

		LYON
Formato (rollo)	-	1,06x35m
Embalaje (rollo)	-	37,1m ²
Peso médio	EN ISO 2286-2	450g/m ²
Tipo de base	-	No tejido
Dirección de instalación	-	

Colección

MARSEILLE





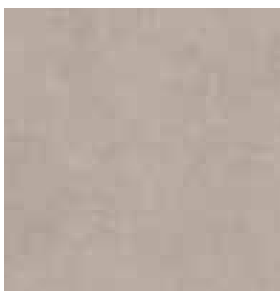
Colección Marseille



24113525



24113251



24113253



24113250

ESPECIFICACIONES TÉCNICAS

.....

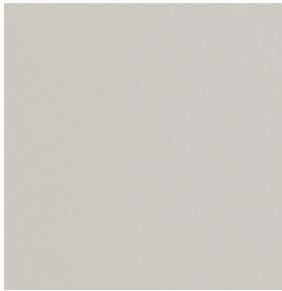
		MARSEILLE
Formato (rollo)	-	1,30x50m
Embalaje (rollo)	-	65m ²
Peso medio	EN ISO 2286-2	355g/m ²
Tipo de base	-	Textil
Dirección de instalación	-	

Colección

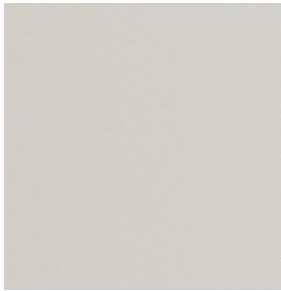
BIARRITZ



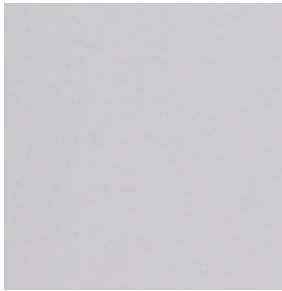
Colección Biarritz



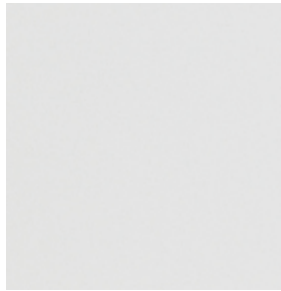
📄 24114864



📄 24114863

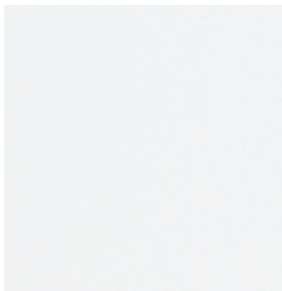


📄 24114868



📄 24114876

🕒 QUICK SHIP



📄 24114872

🕒 QUICK SHIP

🕒 QUICK SHIP | Ítem con política de stock local.

Debido a ser una impresión gráfica, los colores pueden sufrir variaciones.



ESPECIFICACIONES TÉCNICAS

.....

		BIARRITZ
Formato (rollo)	-	1,30x50m
Embalaje (rollo)	-	65m ²
Peso médio	EN ISO 2286-2	360g/m ²
Tipo de base	-	No tejido
Dirección de instalación	-	

Colección

CANNES





Colección Cannes



24115293



24115281



24115284



24115277



24115285



24115275

ESPECIFICACIONES TÉCNICAS

.....

		CANNES
Formato (rollo)	-	1,30x50m
Embalaje (rollo)	-	65m ²
Peso medio	EN ISO 2286-2	355g/m ²
Tipo de base	-	No tejido
Dirección de instalación	-	

INSTALACIÓN

SEGURIDAD EN EL TRABAJO

Para que la instalación de Artwall® se produzca de forma segura, se recomienda utilizar el EPP (Equipo de Protección Personal) necesario, como zapatos, máscaras y guantes.

RECOMENDACIONES

Antes de empezar la instalación de Artwall®, verifique que la base donde se instalará el revestimiento cumpla con las recomendaciones de Tarkett:

- La base debe ser: lisa, firme, seca, sin rastros de humedad y de color blanco uniforme;
- Utilice un paño suave y húmedo con un detergente neutro para quitar o eliminar todas las partículas de papel de pared viejo, cal, pintura y otros contaminantes de la superficie, como: grasa, suciedad, cera y marcas de lápiz. Enjuague bien con agua limpia y deje secar completamente;
- Para aplicaciones en yeso fino o yeso liso es obligatorio alisar la superficie con papel de lija. Retire el polvo, enjuague la pared y espere que se seque;
- Las juntas de las paredes de paneles de yeso deben cubrirse con cintas apropiadas, masilla y luego lijarse;
- Para obtener un acabado perfecto, se deben lijar y cubrir todas las imperfecciones de la superficie, tales como: arañazos profundos, grietas y cabezas de clavos;
- Para obtener una buena adherencia, se recomienda sellar todas las paredes porosas y muy absorbentes con el adhesivo recomendado para la instalación, diluido 1:1 con agua limpia;
- Controlar que el nivel de humedad en las paredes no supere el 4% (utilizando un medidor de humedad adecuado) y que no haya humedad activa ni infiltración de vapor de agua;
- Además, revise las paredes en busca de moho y hongos. Si hay moho o hongos, o si las paredes tienen daños visibles por humedad, o incluso si el contenido de humedad excede los límites recomendados, la instalación no debe realizarse hasta que la situación se haya resuelto por completo;
- Antes de empezar la instalación, verifique si ha recibido correctamente el patrón, color y rollos del mismo lote para la misma área;
- Los números de rollo, color, patrón y tipo de instalación recomendados (con dirección invertida o con la misma dirección) están en la etiqueta del producto. Siempre comience la instalación con el número de rollo más alto.

Instalación invertida: si se recomienda la colocación invertida, corte varias piezas a la longitud + 5 cm adicionales. Esto permitirá terminar el zócalo y el techo. Marque las piezas con un número en orden de corte, utilizando un lápiz.

Instalación con el mismo sentido: en el caso de patrones con repetición de dibujos, no será posible realizar la instalación invertida. Antes de cortar, verifique que el dibujo sea continuo y que sea correcto. Como punto de partida, corte las piezas considerando el tamaño de la repetición del diseño + 5cm adicionales, para que se puedan realizar los acabados en zócalo y techo.

Adhesivo: se debe utilizar un adhesivo propio para instalar revestimiento vinílico de muro con base textil. Consulte a Tarkett para obtener recomendaciones.

INSTRUCCIONES

- Empezando de izquierda a derecha, haz una marca perpendicular para trazar una línea recta con un lápiz, de forma que la primera pieza o rollo se coloque directamente. El marcado debe ser 2 cm más pequeño que el ancho del rollo, para absorber las diferencias de cuadratura de las esquinas internas o externas. Aplicar el adhesivo a la pared con un rodillo de lana o una brocha para colocar la primera pieza de material. Presione bien el revestimiento contra la pared para eliminar todo el aire;

- Antes de aplicar la pieza siguiente, corte el sobrante con un estilete y use la espátula para presionar bien los bordes contra la pared;
- Aplicar el adhesivo en la zona de la segunda pieza. Despegue aproximadamente 10cm a lo largo de toda la longitud de la primera pieza ya pegada y vuelva a aplicar el pegamento;
- Si el patrón del producto no es modular, instale la segunda pieza superponiendo al menos 3 cm sobre el borde de la primera pieza. Presione bien el revestimiento contra la pared para eliminar todo el aire. Con una regla de metal, corte el lado longitudinal superpuesto de los productos, de arriba a abajo. Retirar las tiras restantes y cerrar bien las juntas, presionando suavemente con la espátula. Evalúe la superposición si el patrón tiene un módulo. Atención: no corte demasiado profundo para llegar a la pared, ya que las juntas pueden quedar abiertas.
- A medida que avanza la instalación, retire el exceso de adhesivo continuamente con una esponja suave y húmeda; seque con un paño suave y limpio. Si el exceso de adhesivo permanece en Artwall® durante mucho tiempo, puede causar daños permanentes.

Nota: si las piezas cortadas de Artwall® con base no tejida no se aplican directamente a la pared y permanecen fuera del rollo por más de 24 horas, se deben hidratar con agua antes de continuar con la instalación. Para hacer esto, use un vaporizador.

Revise Artwall® después de colocar tres (3) secciones.

Si tiene algún problema con su apariencia, detenga el proceso y comuníquese con Tarkett.

LIMPIEZA

El revestimiento vinílico Artwall® se puede lavar.

- Si opta por utilizar un paño suave, humedezca en una solución de agua tibia y detergente neutro. No frote. Enjuague bien con un paño suave y limpio sin frotar;
- Si opta por usar una esponja suave (no use una esponja de poliéster sintético), límpiela solo con agua tibia, o con una solución de agua tibia con detergente neutro o con alcohol isopropílico. No frote. Enjuague al final y seque con un paño suave y limpio sin frotar;
- En caso de una limpieza más profunda en recubrimientos levantados, es posible utilizar un cepillo de cerdas suaves. Con una solución de agua tibia y detergente neutro, pasar el cepillo sobre el revestimiento, sin frotar. Enjuague bien con un paño suave y limpio. No frote;
- La limpieza debe realizarse siempre de abajo hacia arriba. La limpieza de arriba hacia abajo puede dejar marcas en una superficie después de secarla y mancharla. Enjuague, también de arriba a abajo, y asegúrese de que la superficie esté completamente seca;
- No utilice nunca disolventes o agentes limpiadores a base de disolventes, disolventes para barniz, quitaesmaltes, aceites de pino o productos limpiadores que contengan cloro o lejía, ya que estos, con el tiempo, pueden provocar decoloración. Si tiene dudas sobre el impacto de un producto de limpieza, primero pruebe en una muestra del revestimiento.



Descargue el certificado en el sitio web:
www.tarkett.com.ar

Si el producto se instala de acuerdo con las instrucciones de Tarkett

ESPECIFICACIONES TÉCNICAS

		VERSAILLES	LILLE	GRENOBLE	CHANTILLY	CHAMONIX	ANNECY	TOULOUSE	LYON	MARSEILLE	BIARRITZ	CANNES
Formato (rollo)	-	1,30x35m	1,30x35m	1,30x50m	1,30x35m	1,30x50m	1,30x50m	1,30x50m	1,06x35m	1,30x50m	1,30x50mm	1,30x50m
Embalaje (rollo)	-	45,5m ²	45,5m ²	65m ²	45,5m ²	65m ²	65m ²	65m ²	37,1m ²	65m ²	65m ²	65m ²
Peso promedio	EN ISO 2286-2	450g/m ²	450g/m ²	355g/m ²	450g/m ²	355g/m ²	355g/m ²	355g/m ²	450g/m ²	355g/m ²	360g/m ²	355g/m ²
Reacción al fuego	NBR 16636	Clase II A	Clase II A	Clase II A	Clase II A	Clase II A	Clase II A	Clase II A	Clase II A	Clase II A	Clase II A	Clase II A
Solidez a la luz	ISO 105-B02	≥7	≥7	≥7	≥7	≥7	≥7	≥7	≥7	≥7	≥7	≥7
Seguridad ambiental	DIN 52900 91/155/EEG 2001/58/CE	No peligroso	No peligroso	No peligroso	No peligroso	No peligroso	No peligroso	No peligroso	No peligroso	No peligroso	No peligroso	No peligroso
Tipo de base	-	No tejido	No tejido	Textil	No tejido	No tejido	No tejido	Textil	No tejido	Textil	No tejido	No tejido
Repetición del módulo	-	1,5cm	Sin módulo	Sin módulo	1,0cm	56,5cm	Sin módulo	Sin módulo	Sin módulo	Sin módulo	Sin módulo	Sin módulo
Dirección de instalación	-	↓ ↓	↓ ↓	↓ ↓	↓ ↓	↓ ↓	↓ ↑	↓ ↑	↓ ↑	↓ ↑	↓ ↑	↓ ↓



www.tarkett.com.ar

@tarkettargentina /tarkettargentina

Av. Libertador, 6570 - 5to piso B - Ciudad de Buenos Aires, Argentina
contacto@tarkett.com.ar | + 54 9 11 2320-2451 | +54 9 11 4168-3633